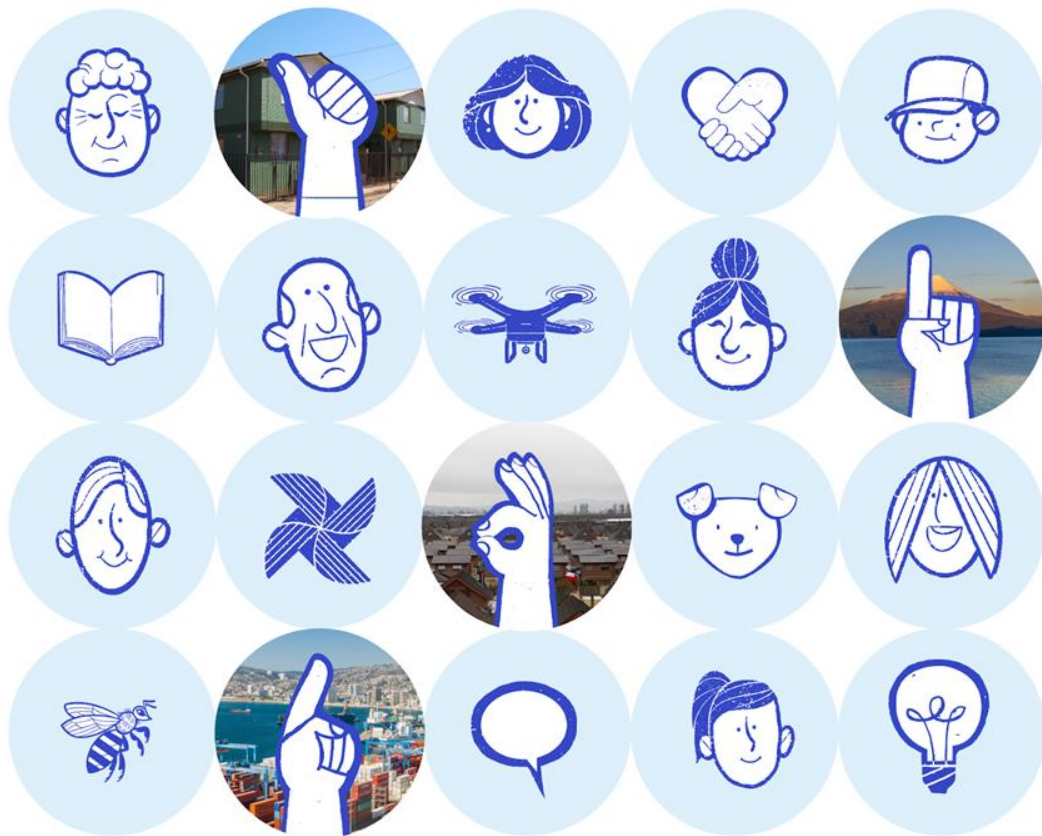




CUENTA PÚBLICA **PARTICIPATIVA** 2025

Región del Maule



La Superintendencia de Electricidad y Combustibles (SEC) conmemora 120 años de labor, asegurando que los productos y servicios energéticos en Chile sean entregados con seguridad y calidad a la ciudadanía.

A lo largo de su historia, y especialmente en los últimos años, la institución ha reafirmado su compromiso con las personas como eje central de su gestión. Para ello, ha fortalecido el trabajo conjunto con todos los actores del sector, fomentando una comunicación activa entre la industria, los usuarios y la autoridad reguladora.

Este esfuerzo tiene como objetivo mejorar continuamente los estándares de calidad de los servicios, pero también garantizar el cumplimiento de la normativa vigente, ejerciendo su función fiscalizadora mediante procesos administrativos y la aplicación de sanciones cuando corresponde.

NUESTRA INSTITUCION

Nuestra Misión

Vigilar que la ciudadanía reciba productos y servicios energéticos en condiciones de seguridad y calidad. Lo anterior, mediante la fiscalización de la normativa vigente y resguardando los derechos de las usuarias y los usuarios, así como de todas las entidades que participan en el mercado energético.

Nuestra Visión

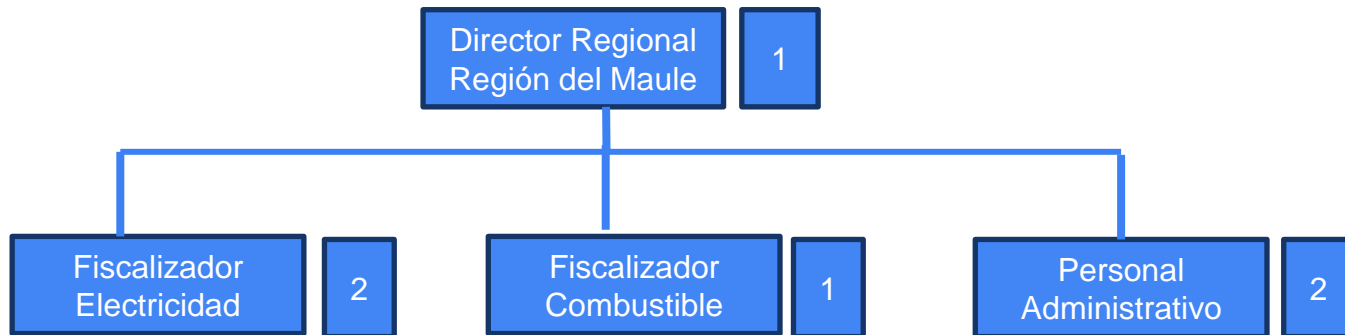
Ser un referente en el sistema energético para la ciudadanía, como también para los servidores públicos que aquí desarrollan sus talentos.



ESTRUCTURA ORGANIZACIONAL Y DOTACIÓN DE FUNCIONARIOS DEL MAULE

En 2025, la Superintendencia de Electricidad y Combustibles (SEC) continúa desarrollando sus funciones conforme al mandato establecido en la Ley Orgánica Constitucional N° 18.410 de 1985. La gestión de la institución se organiza a través de una administración central encabezada por la Superintendente, y se estructura en diversas unidades, entre ellas las Divisiones de Ingeniería Eléctrica, Ingeniería de Combustibles, la División Jurídica, el Departamento de Administración y Finanzas, entre otras, además de contar con 15 Direcciones Regionales a lo largo del país, incluida la correspondiente a la Región del Maule.

En cuanto a la dotación de personal en la Región del Maule, durante el año 2023 se contó con un equipo de 6 funcionarios/as entre planta y contrata. De ellos, 3 son mujeres, lo que refleja un equilibrio en términos de paridad de género.



PRINCIPALES LOGROS Y RESULTADOS DE NUESTRA GESTION 2024

Registro de Pacientes Electrodependientes en la Región del Maule

El Ministerio de Energía y las empresas distribuidoras de electricidad cuentan con un convenio, orientado a beneficiar a pacientes electrodependientes con indicación de hospitalización domiciliaria. En el marco de este acuerdo, la Superintendencia de Electricidad y Combustibles (SEC) implementó el Registro Digital de Electrodependientes. En la región del Maule, se contabilizaron 925 personas registradas activamente durante el año 2024



Registro de Pacientes Electrodependientes en la Región del Maule

Beneficios para el paciente

1



Descuento en la cuenta mensual

Busca que el consumo del equipo de Electrodependiente no aumente el consumo familiar.

2



NO CORTE DE SUMINISTRO POR DEUA

No se puede suspender el servicio por NO pago

3



Atención Preferencial ante interrupciones prolongadas del suministro eléctrico

Se priorizará la restricción del suministro eléctrico en caso de un corte no programado, Si es necesario, se entregará una solución técnica de respaldo sujeto a condiciones de gravedad del paciente, autonomía de los equipos y distancia frente a contingencias



SELLO VERDE

OJO, Mantenga su Sello verde al día
Cuide a su familia. Preocúpese de sus Instalaciones.



El gas es seguro, las instalaciones en mal estado NO

Recuerde que Usted es el responsable de sus instalaciones:

- La vigencia de un Sello Verde es de dos años.
- Revise la **Fecha de Vencimiento** de su Sello Verde.
- Más información para realizar la inspección de sus instalaciones de gas, en www.sec.cl

 **SEC**
SUPERINTENDENCIA DE ELECTRICIDAD Y COMBUSTIBLES

Desde 2018, contamos con la aplicación Sello Verde OK, una herramienta digital que permite a las personas iniciar, desde su dispositivo móvil, el proceso de certificación de seguridad de las instalaciones interiores de gas. A través de esta plataforma, se puede gestionar de forma rápida y sencilla la inspección requerida para obtener el Sello Verde, etiqueta oficial que acredita el estado y la seguridad de las instalaciones de gas al interior de edificios y comunidades. Esta iniciativa busca promover entornos más seguros y prevenir accidentes asociados al uso de gas en espacios residenciales.

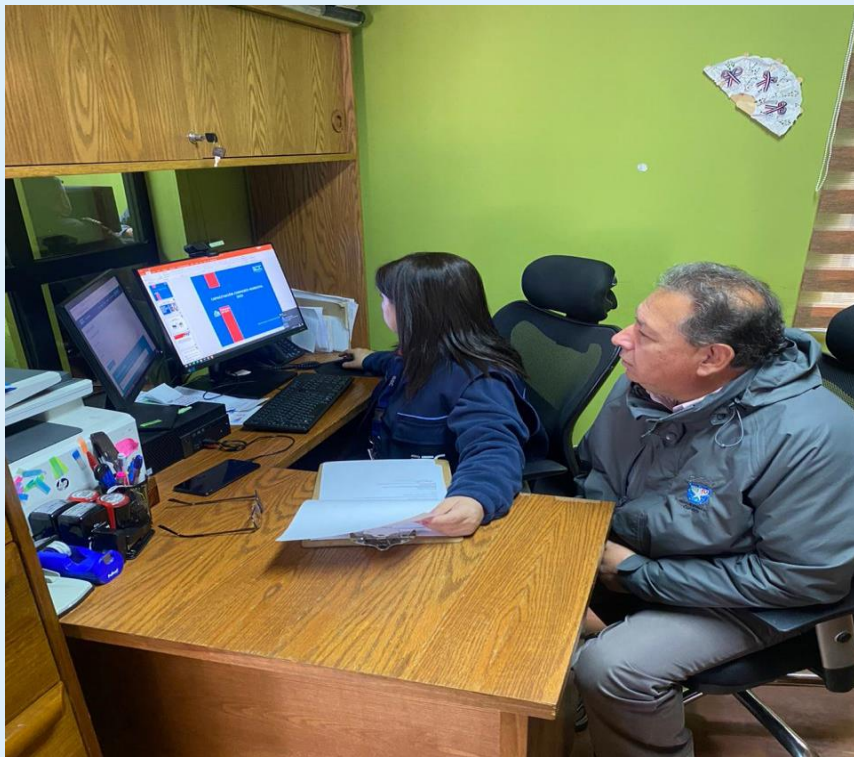
Riesgo Eléctrico en la vía Pública



Hemos incorporado en nuestra aplicación móvil la funcionalidad Denuncia de Riesgo Eléctrico en la Vía Pública, que permite a la ciudadanía reportar, directamente desde su smartphone, cualquier situación de riesgo eléctrico que detecte mientras transita por las calles de cualquier ciudad del país. Esta herramienta facilita una respuesta más oportuna y contribuye a mejorar la seguridad en los espacios públicos.

- Cables dañados o cortados.
- Poste chocado.
- Infraestructura eléctrica afectada, entre otras situaciones.

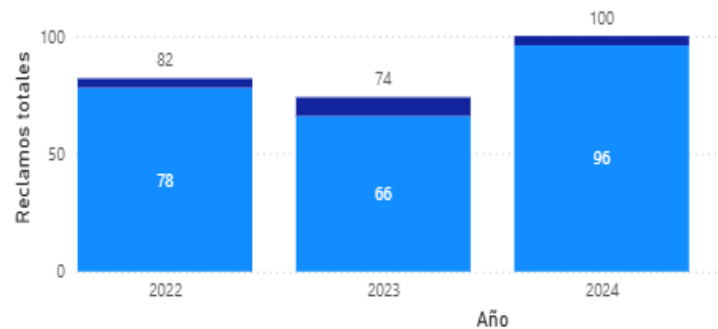
ACERCAR AL ESTADO Y PARTICULARMENTE LA SEC A LOS CIUDADANOS



En la actualidad existen 21 convenios con municipalidades en la Región del Maule

Reclamos totales por Año y TIPOGESTION

TIPOGESTION ● Gestión SEC ● Reclamos Primer Piso



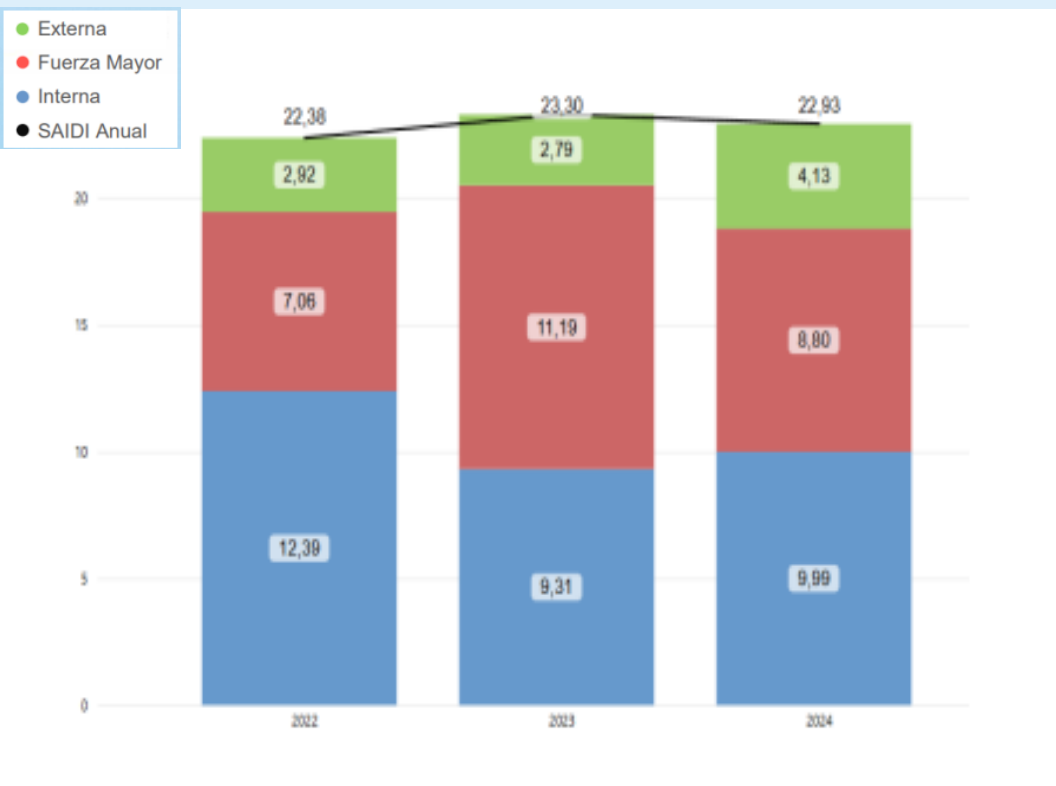
SEC TRABAJANDO JUNTO A TODOS LOS ACTORES

Con el objetivo de fortalecer la cercanía entre la Superintendencia y la ciudadanía, se desarrollan de forma permanente reuniones y visitas a terreno. Estas instancias buscan promover un diálogo participativo entre la industria, la comunidad y las autoridades, con el fin de contribuir al mejoramiento continuo de la calidad de los servicios que se entregan



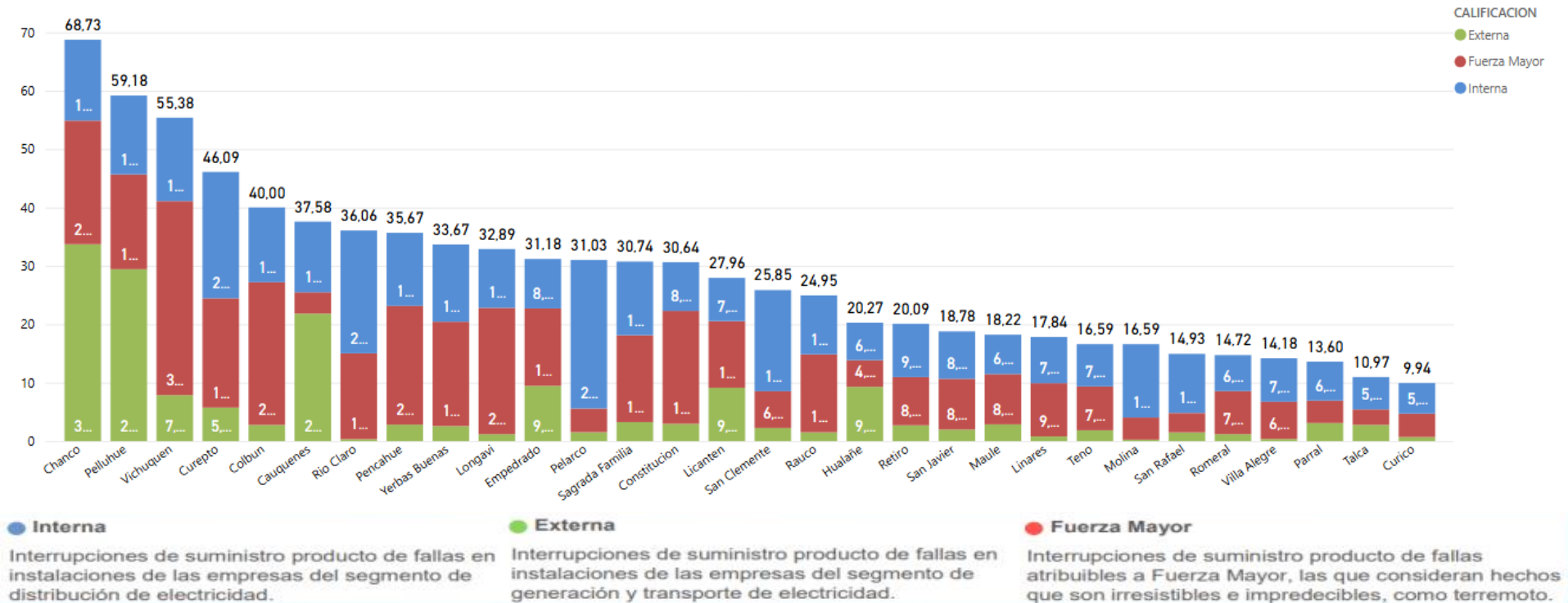
RESULTADOS EN AMBITO ELECTRICO

INTERRUPCIONES DE SUMINISTRO ELECTRICO SAIDI



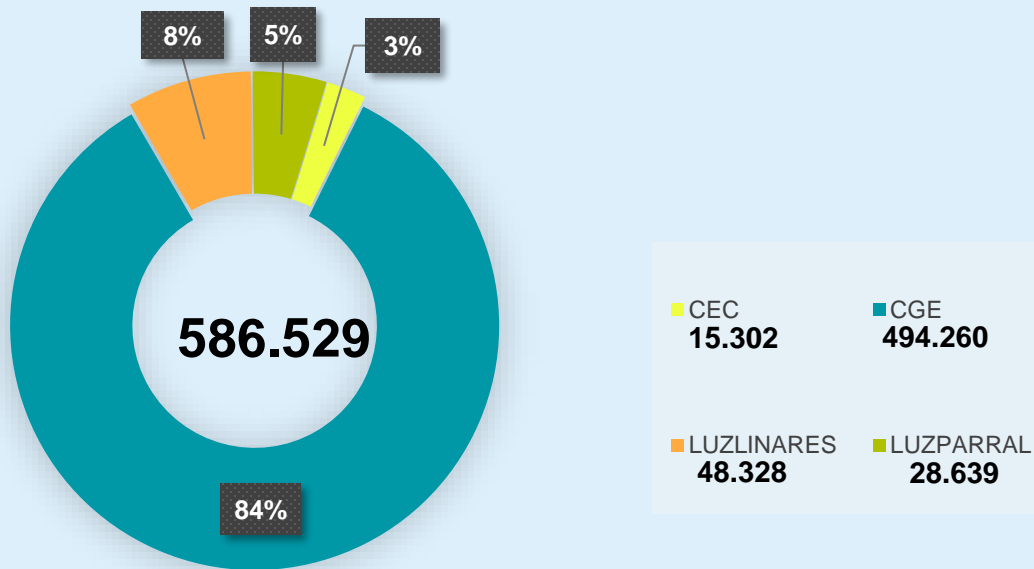
El indicador SAIDI mide el tiempo promedio que un cliente está sin suministro eléctrico en un periodo determinado. Las interrupciones pueden deberse a causas internas (responsabilidad de las distribuidoras), externas (fuera del control de estas) o fuerza mayor. Las empresas reportan estos eventos a la SEC, que luego revisa y recalifica las interrupciones por fuerza mayor, generando así el SAIDI Recalificado. Ambos indicadores y sus diferencias se presentan en el Informe SEC. Esta cifra muestra una disminución de 1.59% en relación con el año 2023

CONTINUIDAD DE SUMINISTRO SAIDI POR COMUNA EN REGION DELMAULE AÑO 2024



Empresas Distribuidoras Región del Maule

Cantidad de Clientes por Empresa

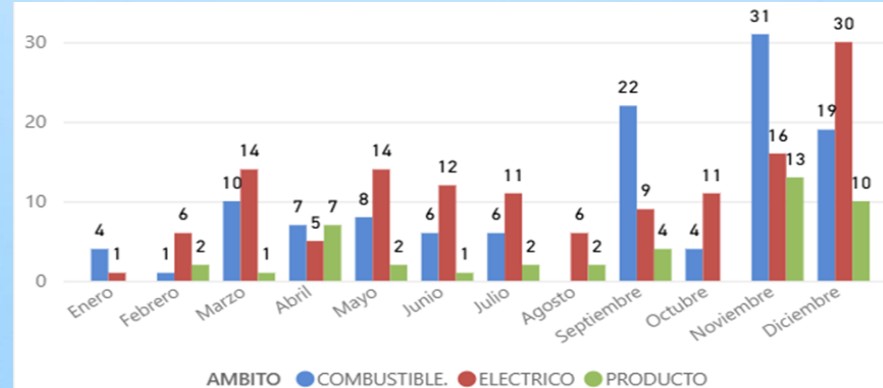
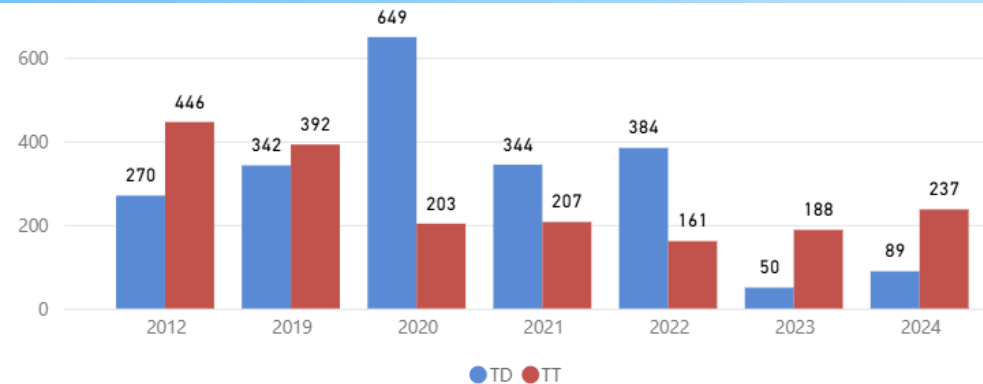


Cooperativa Servicios
Energéticos Ruta Pehuenche
▪ 84 socios

FISCALIZACION AREA ELECTRICA

Durante el año 2024, se llevaron a cabo un total de 326 fiscalizaciones a instalaciones eléctricas en la región del Maule. De estas, 89 correspondieron a fiscalizaciones técnico-documentales (TD), las cuales incluyeron la revisión del cumplimiento de requisitos formales, legales y técnicos, así como la evaluación de planos de las instalaciones. Por otro lado, se realizaron 237 fiscalizaciones en terreno (TT), enfocadas en instalaciones previamente identificadas como de mayor riesgo, con base en un análisis preliminar orientado a priorizar situaciones con mayor potencial de peligro.

Inspecciones Área Eléctrica

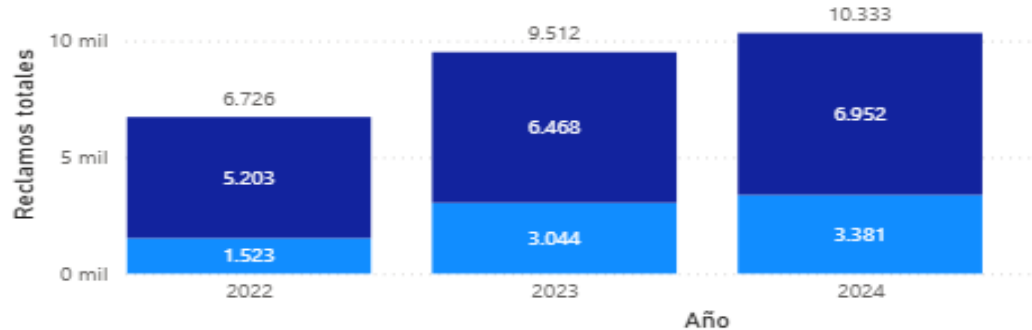


FISCALIZACION AREA ELECTRICA

Ámbito de fiscalizaciones Eléctricas por reclamos

Reclamos totales por Año y TIPOGESTION

TIPOGESTION ● Gestión SEC ● Reclamos Primer Piso



Durante el año 2024, se registraron un total de 10.333 requerimientos en el ámbito eléctrico, ingresadas a través de las plataformas habilitadas por la SEC. Esta cifra representa un incremento del 8,6% en comparación con el año anterior.

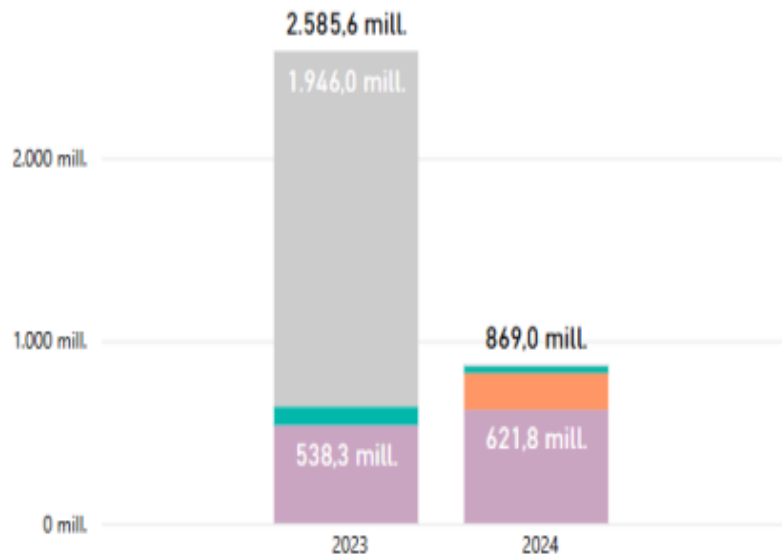
FISCALIZACIÓN PLANES DE ACCIÓN

Durante el periodo 2023-2024, la empresa CGE S.A. implementó el Plan Maule, una estrategia de inversión orientada a fortalecer la calidad del suministro eléctrico en la Región del Maule, con una inversión total de 37 mil millones de pesos. Con el propósito de verificar el cumplimiento de los compromisos establecidos en este plan, la Superintendencia de Electricidad y Combustibles (SEC) desarrolló un programa de fiscalización en diversas comunas de la región. Este incluyó inspecciones técnicas en terreno, revisión de la ejecución de obras, así como evaluaciones de mantenimiento y mejoras en las instalaciones eléctricas.

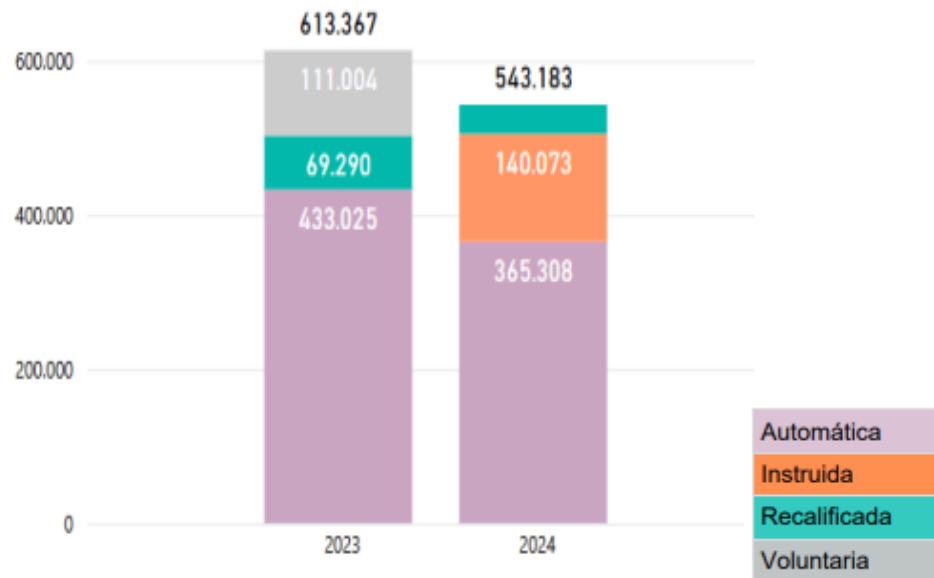


COMPENSACIONES REGION DEL MAULE

Monto de Compensaciones por Año

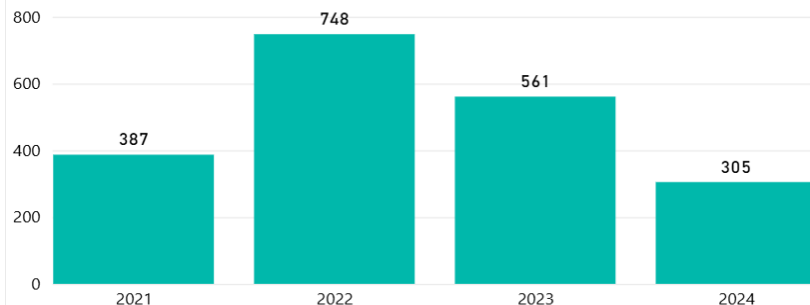


Cantidad de Compensaciones por Año

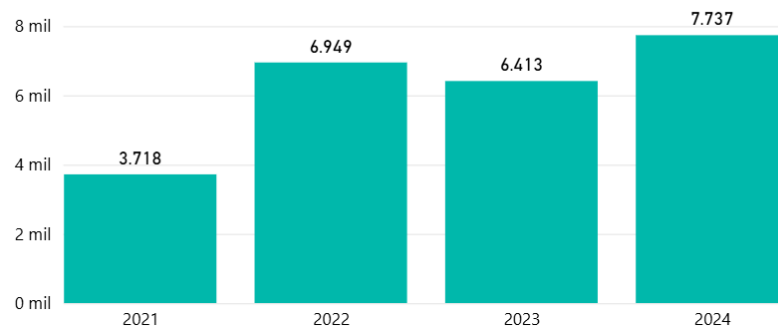


INSTALACIONES DE GENERACION CIUDADANA REGION DEL MAULE

Cantidad de Instalaciones Inscritas



Cantidad de kW Inscritos



La Ley de Generación Ciudadana autoriza a los ciudadanos a producir energía eléctrica en sus hogares a partir de fuentes renovables. En el año 2024, se registraron 305 instalaciones, que en conjunto suman una capacidad de generación de 7.737 kW

RESULTADO AMBITO COMBUSTIBLES

PLANES ANUALES FISCALIZACION REGION MAULE

El nivel central de esta Superintendencia definió en 2024 planes anuales de fiscalización para todas las regiones del país, abarcando los siguientes ámbitos: Verificación de la calidad de los combustibles distribuidos en estaciones de servicio con puntos blancos. Supervisión del cumplimiento de la Resolución Exenta N.º 1250/2009 mediante inspecciones periódicas a edificios con instalaciones de gas. Control de la calidad del Gas Licuado de Petróleo (GLP), realizado en plantas de llenado de cilindros y centros de distribución

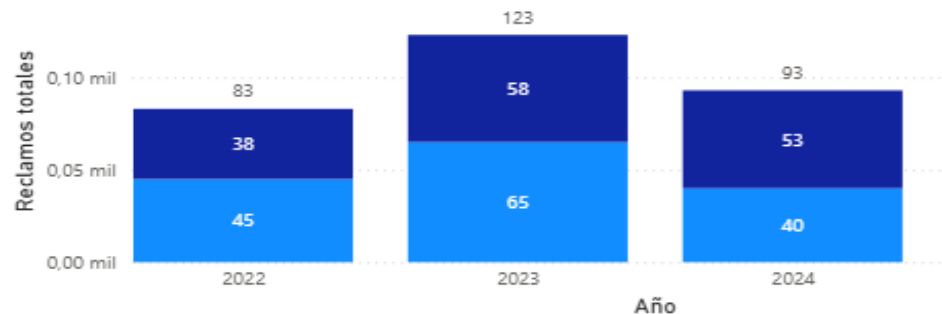


INGRESO REQUERIMIENTOS CIUDADANOS SEC MAULE

Ámbito de fiscalizaciones de combustibles, por reclamos

Reclamos totales por Año y TIPOGESTION

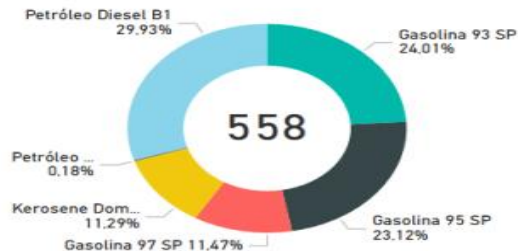
TIPOGESTION ● Gestión SEC ● Reclamos Primer Piso



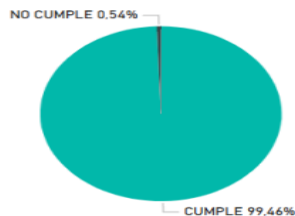
En total, durante el año 2024 se ingresaron 93 requerimientos en el ámbito de combustibles a través de las plataformas habilitadas por la SEC.

Calidad de los Combustibles año 2024

Calidad de tanques muestreados por tipo de combustible



Cumplimiento calidad de combustibles en tanques



● Cumple ● No Cumple



TANQUES

Instalaciones Muestreadas	Tanques Muestreados	Total Tanques
87	558	679

Los análisis de calidad de los combustibles líquidos en estaciones de servicio, que deben ser realizados por la industria en cumplimiento del control permanente exigido por la Resolución Exenta SEC N° 19.049 de 2017, arrojaron resultados positivos para la región del Maule. De un total de 558 tanques muestreados, se obtuvo un nivel de cumplimiento del 99,46% respecto a los estándares de calidad establecidos. La selección de los tanques a muestrear se realiza mensualmente a través de un sorteo aleatorio llevado a cabo por la Superintendencia de Electricidad y Combustibles (SEC).

GRACIAS

DIRECCION REGIONAL DEL MAULE





CUENTA PÚBLICA **PARTICIPATIVA** 2025
